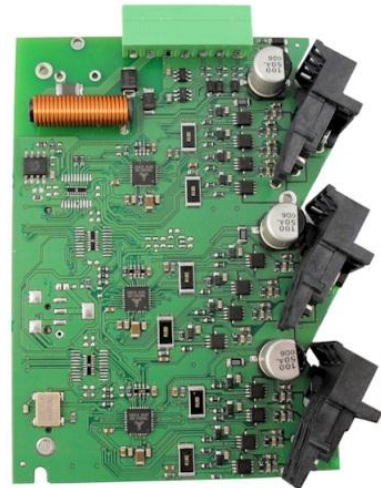


piA-Motor

Features

- Tochterkarte für piA-AM3505/17 oder piAx-AM3517
- integriertes Interface für Schrittmotoren
- M2M GSM-Interface
- 3 Entlagenschalter
- zusätzliche digitale IOs und I²C über Steckverbinder
- Stromversorgung 24V/6A



Overview

Die Erweiterungskarte piA-Motor erweitert die Funktionalität der Einplatinen-Computer piA-AM3505/17 und piAx-AM3517 um 3 unabhängige Kanäle für uni- und bipolare Schrittmotoren.

Es wurden die energieeffizienten Mikroschritt-Treiber von Trinamic eingesetzt. Sie können mit bis zu 256 Mikroschritte je Schritt operieren und besitzen die neuesten Technologien im Bereich der Schrittmotorsteuerung, so z.B. die coolStep™ und stallGuard2™ Technologie (© Trinamic).



Details

piA-Wireless	
Expansion for	piA-AM3505 piAx-AM3517
Driver	Trinamic Stepper Motor Driver
Digital I/O	3 * sinking input (24V tolerant)
Power	3.3V / 0.7A via base board connector 24V / 6A Connector
Temp. Range	-10 - 70°C
Enclosure	CH20M 45, IP20 (top-hat rail housing)
Software	Linux Drivers (Kernel 2.6.37) Development Libraries for integrated components